

**PERSIDANGAN KEBANGSAAN PENGETUA-PENGETUA
SEKOLAH MENENGAH MALAYSIA (PKPSM) KEDAH**

PEPERIKSAAN PERCUBAAN PMR 2008

SCIENCE

Kertas 1

Satu jam

JANGAN BUKA KERTAS SOALAN INI SEHINGGA DIBERITAHU

1. *Kertas soalan ini adalah dalam dwibahasa.*
2. *Soalan dalam bahasa Inggeris mendahului soalan yang sepadan dalam bahasa Melayu.*
3. *Calon dikehendaki membaca maklumat di halaman belakang kertas soalan ini.*

Kertas soalan ini mengandungi 28 halaman bercetak

- 1 Diagram 1 shows a method to measure the diameter of a spherical object.
Rajah 1 menunjukkan satu kaedah untuk mengukur diameter objek berbentuk sfera.

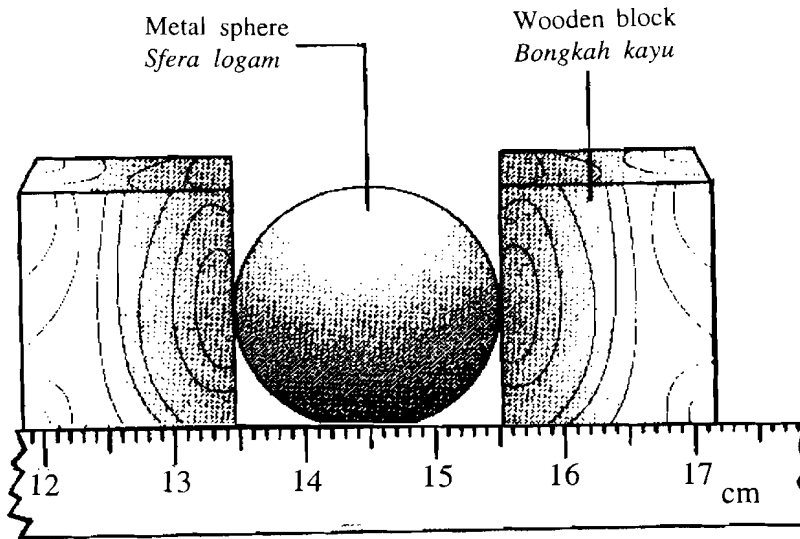


Diagram 1
Rajah 1

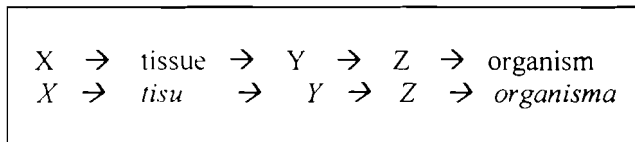
- The diameter of the metal sphere is
Diameter sfera logam itu ialah
- A 1.50 cm
 B 1.80 cm
 C 2.00 cm
 D 2.05 cm
- 2 Table 1 shows various tools used to measure physical quantities.
Jadual 1 menunjukkan pelbagai alat yang digunakan untuk mengukur kuantiti fizikal.
 Which of the following pair is correctly matched?
Antara pasangan berikut, yang manakah padanan yang betul?

	Physical Quantity <i>Kuantiti fizikal</i>	Tool to measure <i>Alat untuk mengukur</i>
A	Mass <i>Jisim</i>	Compression balance <i>Neraca mampatan</i>
B	Weight <i>Berat</i>	Spring balance <i>Neraca spring</i>
C	Weight <i>Berat</i>	Beam balance <i>Neraca alur</i>
D	Mass <i>Jisim</i>	Spring balance <i>Neraca spring</i>

Table 1
Jadual 1

- 3 Which of the following statement is true about multicellular organism?
Antara pernyataan berikut, yang manakah benar tentang organisma multisel?
- A Paddy plant is a multicellular organism
Pokok padi ialah organisma multisel
- B All plants are multicellular organisms
Semua tumbuhan ialah organisma multisel
- C All animals are multicellular organisms
Semua haiwan ialah organisma multisel
- D All multicellular organisms live on land
Semua organisma multisel hidup di darat

- 4 The following shows the cell organisation in the human body.
Berikut menunjukkan organisasi sel dalam badan manusia.



What do X, Y and Z represent?

Apakah yang diwakili oleh X, Y dan Z?

	<i>X</i>	<i>Y</i>	<i>Z</i>
A	Cell <i>Sel</i>	System <i>Sistem</i>	Organ <i>Organ</i>
B	Organ <i>Organ</i>	Cell <i>Sel</i>	System <i>Sistem</i>
C	Cell <i>Sel</i>	Organ <i>Organ</i>	System <i>Sistem</i>
D	Organ <i>Organ</i>	System <i>Sistem</i>	Cell <i>Sel</i>

- 5 Diagram 2 shows the arrangement of particles in substance X.
Rajah 2 menunjukkan susunan zarah-zarah di dalam bahan X.

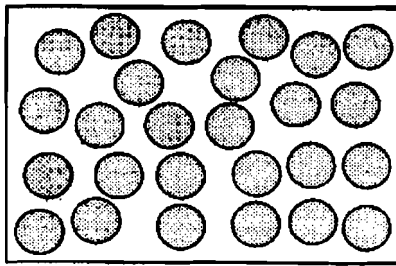


Diagram 2
Rajah 2

Which of the following substance has the same arrangement of particles as X?
Antara bahan berikut, yang manakah mempunyai susunan zarah seperti X?

- A Mercury
Merkuri
 - B Hydrogen
Hidrogen
 - C Kerosene
Kerosin
 - D Aluminium
Aluminium
- 6 Diagram 3 shows cooking gas kept in a metal cylinder.
Rajah 3 menunjukkan gas memasak disimpan dalam silinder logam.



Cooking gas
Gas memasak

Diagram 3
Rajah 3

Why is the cooking gas kept in liquid form?
Mengapakah gas memasak disimpan dalam keadaan cecair?

- A To prevent the leakage of gas
Mencegah kebocoran gas
- B To reduce the energy of the particles
Mengurangkan tenaga pada zarah-zarah
- C Exert more pressure on the gas particles
Mengenakan lebih banyak tekanan pada zarah-zarah gas
- D To cut down on storage space and the cost of transportation
Mengurangkan ruang simpanan dan kos pengangkutan

- 7 Which of the following process needs air?
Antara proses berikut yang manakah memerlukan udara?
- A Digestion
Pencernaan
 - B Photosynthesis
Fotosintesis
 - C Electrolysis
Elektrolisis
 - D Assimilation
Asimilasi

- 8 Diagram 4 shows test tube P and Q which contain oxygen and carbon dioxide respectively.
Rajah 4 menunjukkan tabung uji P dan Q yang masing-masing mengandungi oksigen dan karbon dioksida.

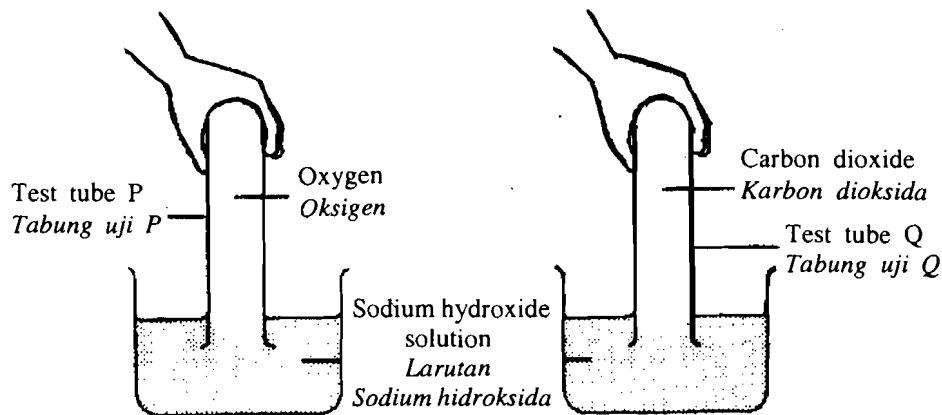


Diagram 4
Rajah 4

- Which of the following shows the correct level of sodium hydroxide solution?
Antara berikut yang manakah menunjukkan paras larutan sodium hidroksida yang betul?

	Test tube P <i>Tabung uji P</i>	Test tube Q <i>Tabung uji Q</i>
A	Rises <i>Meningkat</i>	Unchanged <i>Tidak berubah</i>
B	Unchanged <i>Tidak berubah</i>	Unchanged <i>Tidak berubah</i>
C	Rises <i>Meningkat</i>	Rises <i>Meningkat</i>
D	Unchanged <i>Tidak berubah</i>	Rises <i>Meningkat</i>

- 9 Which of the following causes the depletion of ozone layer and the green-house effect respectively?
Antara berikut yang manakah menyebabkan penipisan lapisan ozon dan kesan rumah hijau?

	Depletion of ozone layer <i>Penipisan lapisan ozon</i>	Green-house effect <i>Kesan rumah hijau</i>
A	Carbon dioxide <i>Karbon dioksida</i>	Chlorofluorocarbon <i>Klorofluorokarbon</i>
B	Carbon monoxide <i>Karbon monoksida</i>	Nitrogen dioxide <i>Nitrogen dioksida</i>
C	Chlorofluorocarbon <i>Klorofluorokarbon</i>	Carbon dioxide <i>Karbon dioksida</i>
D	Carbon monoxide <i>Karbon monoksida</i>	Carbon dioxide <i>Karbon dioksida</i>

- 10 Table 2 shows two different energy sources.
Jadual 2 menunjukkan pelbagai jenis tenaga dan sumbernya.

Types of energy <i>Jenis tenaga</i>	Renewable / Non-renewable <i>Boleh diperbaharui / Tidak boleh diperbaharui</i>
X	Renewable <i>Boleh diperbaharui</i>
Y	Non-renewable <i>Tidak boleh diperbaharui</i>

Table 2
Jadual 2

- Which of the following are example of energy X and Y?
Antara berikut yang manakah mewakili X dan Y?

	X	Y
A	Solar <i>Suria</i>	Fossil fuel <i>Bahan api fosil</i>
B	Biomass <i>Biojisim</i>	Solar <i>Suria</i>
C	Solar <i>Suria</i>	Hydroelectric <i>hidroelektrik</i>
D	Fossil fuel <i>Bahan api fosil</i>	Biomass <i>Biojisim</i>

- 11 Diagram 5 shows two process, X and Y, which involve the change of state of matter.
Rajah menunjukkan dua proses X dan Y yang melibatkan perubahan keadaan jirim.

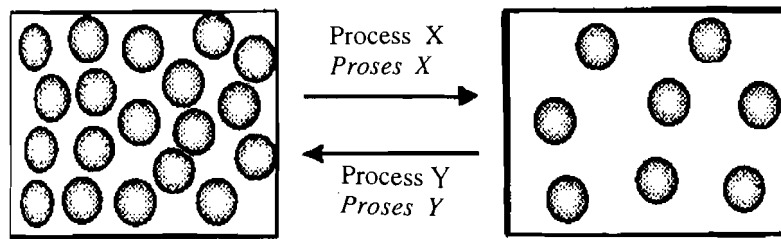


Diagram 5
Rajah 5

What are processes X and Y?
Apakah proses X dan Y?

	Process X <i>Proses X</i>	Process Y <i>Proses Y</i>
A	Melting <i>Peleburan</i>	Boiling <i>Pendidihan</i>
B	Boiling <i>Pendidihan</i>	Condensation <i>Kondensasi</i>
C	Freezing <i>Pembekuan</i>	Evaporation <i>Sejatan</i>
D	Condensation <i>Kondensasi</i>	Sublimation <i>Pemejalwapan</i>

- 12 Diagram 6 shows an experiment to study the absorption of heat by different surfaces.
Rajah 6 menunjukkan satu eksperimen untuk mengkaji penyerapan haba oleh permukaan yang berbeza.

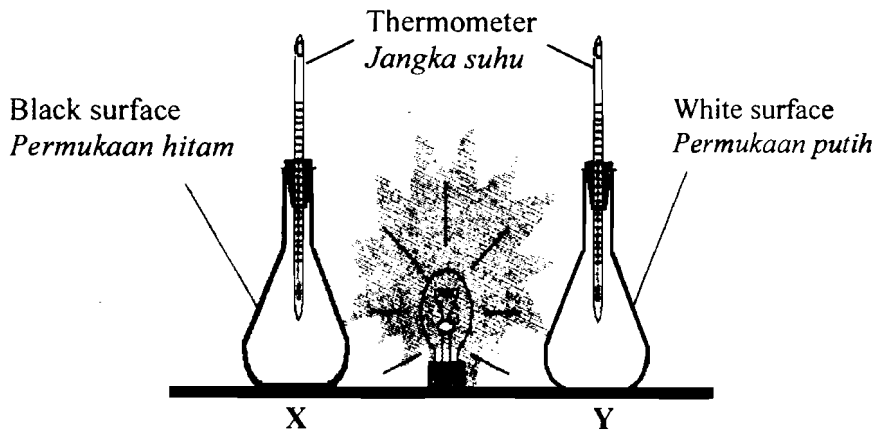


Diagram 6
Rajah 6

After 10 minutes, which of the following will happen?
Selepas 10 minit, antara berikut yang manakah akan berlaku?

- A The surface of flask X is cooler than flask Y
Permukaan kelalang X lebih sejuk daripada Y
 - B The surface of flask Y is hotter than flask X
Permukaan kelalang Y lebih panas daripada Y
 - C The thermometer in flask Y shows a higher temperature reading than that of flask X
Jangka suhu di dalam kelalang Y menunjukkan bacaan suhu lebih tinggi daripada kelalang X
 - D The thermometer in flask X shows higher reading than that of flask Y
Jangka suhu di dalam kelalang X menunjukkan bacaan yang lebih tinggi daripada kelalang Y
- 13 The hearing ability of the elderly is usually less sensitive because
Keupayaan pendengaran orang tua biasanya kurang sensitif kerana
- A the ear ossicles have fused together
tulang-tulang osikel telah berpadu
 - B the cochlea is damaged
koklea telah rosak
 - C the eardrum became less elastic
gendang telinga menjadi kurang kenyal
 - D the fluid in the semicircular canal decreases
cecair di dalam salur separuh bulat telah berkurang

14 Which of the following is correctly matched?

Antara berikut yang manakah dipadankan dengan betul?

	Tropism <i>Tropisme</i>	Purpose <i>Tujuan</i>
A	Positive hydrotropism <i>Hidrotropisme positif</i>	To lose water through transpiration <i>Menghilangkan air melalui transpirasi</i>
B	Negative hydrotropism <i>Hidrotropisme negatif</i>	To obtain water from the soil <i>Mendapatkan air dari tanah</i>
C	Negative geotropism <i>Geotropisme negatif</i>	To obtain minerals from the soil <i>Mendapatkan mineral dari tanah</i>
D	Positive phototropism <i>Fototropisme positif</i>	To obtain sunlight for photosynthesis <i>Mendapatkan cahaya matahari untuk fotosintesis</i>

15 Diagram 7 shows the human alimentary canal and the related organs.

Rajah 7 menunjukkan salur makanan manusia dan organ-organ yang berkaitan dengannya.

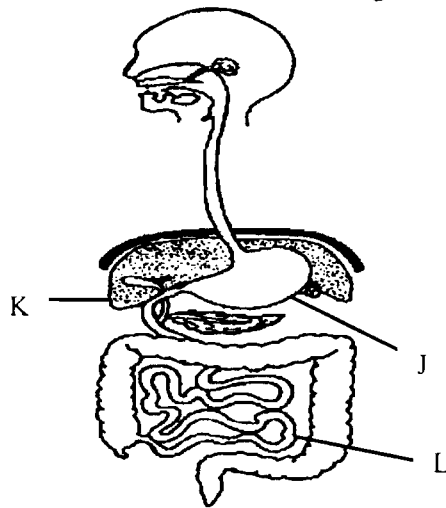


Diagram 7
Rajah 7

Which of the following is true about J, K and L?

Antara berikut yang manakah benar tentang J, K dan L?

	J	K	L
A	Produces bile salt <i>Menghasilkan garam hempedu</i>	Absorption of digested food <i>Penyerapan makanan tercerna</i>	Digestion of protein takes place <i>Pencernaan protein berlaku</i>
B	Produces bile salt <i>Menghasilkan garam hempedu</i>	Digestion of protein takes place <i>Pencernaan protein berlaku</i>	Absorption of digested food <i>Penyerapan makanan tercerna</i>
C	Digestion of protein takes place <i>Pencernaan protein berlaku</i>	Produces bile salt <i>Menghasilkan garam hempedu</i>	Absorption of digested food <i>Penyerapan makanan tercerna</i>
D	Digestion of protein takes place <i>Pencernaan protein berlaku</i>	Absorption of digested food <i>Penyerapan makanan tercerna</i>	Produces bile salt <i>Menghasilkan garam hempedu</i>

16 Diagram 8 shows part of the human digestive system.

Rajah 8 menunjukkan sebahagian daripada salur pencernaan manusia.

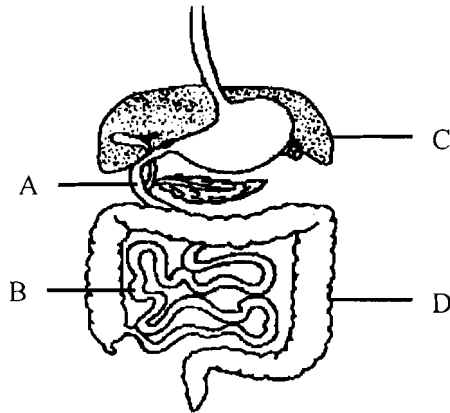


Diagram 8

Rajah 8

In which of the part does absorption of water take place?

Di bahagian manakah penyerapan air berlaku?

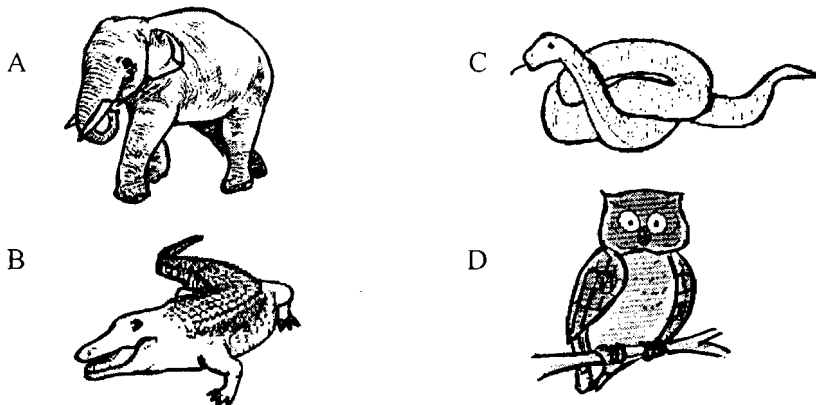
17 The following statements shows the characteristics of an animal.

Pernyataan berikut menunjukkan ciri-ciri sejenis haiwan.

- With hair or fur
Mempunyai rambut atau bulu
- Warm-blooded
Berdarah panas
- Breathes with lungs
Bernafas dengan peparu

Which of the following animal has the characteristics mentioned above?

Antara haiwan berikut yang manakah mempunyai ciri-ciri tersebut di atas?



- 18 Diagram 9 shows three organisms which live in the same area.
Rajah 9 menunjukkan tiga organisma yang hidup di kawasan yang sama.

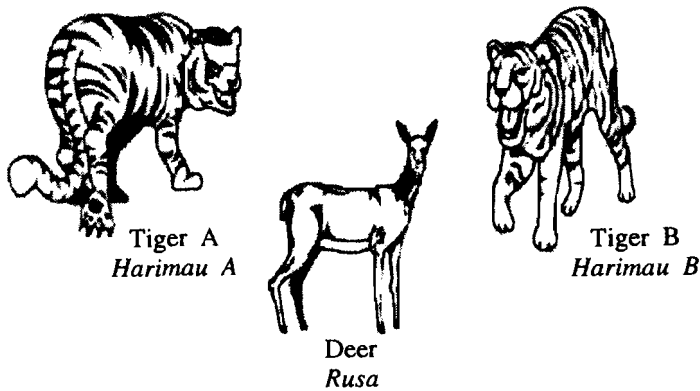


Diagram 9
Rajah 9

Which of the following relationship is true between tiger A and tiger B?
Antara berikut hubungan manakah benar antara harimau A dengan harimau B?

- A Parasitism
Parasitisme
 - B Mutualism
Mutualisme
 - C Prey-predator
Mangsa pemangsa
 - D Competition
Persaingan
- 19 Which of the following will maintain the balance of on ecosystem?
Antara yang berikut yang manakah akan mengekalkan keseimbangan ekosistem?
- A Felling of trees
Perhutanan
 - B Conservation of forest
Pemuliharaan hutan simpanan
 - B Mining activity
Aktiviti perlombongan
 - D Housing project
Project perumahan

20. Diagram 10 shows the electrolysis of acidified water.
Rajah 10 menunjukkan elektrolisis air berasid.

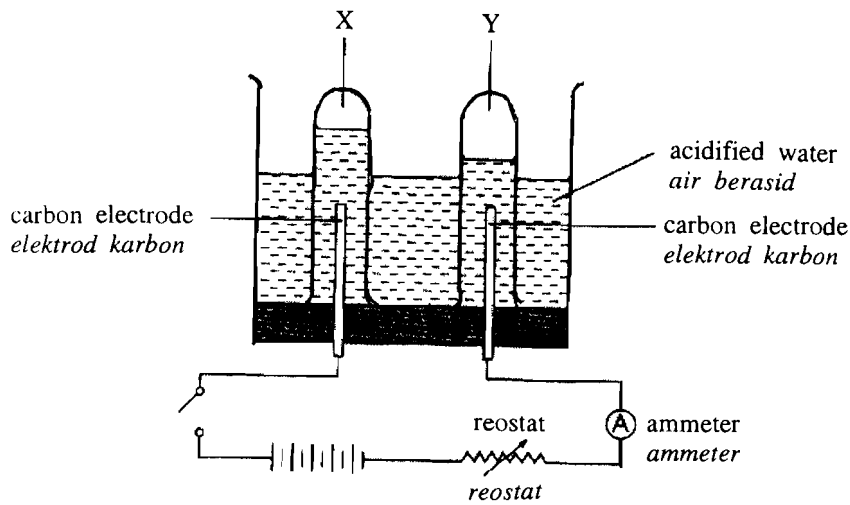


Diagram 10
Rajah 10

- Which of the following shows the correct confirmation tests for gas X and Y?
Antara berikut yang manakah ujian pengesahan untuk gas X dan Y?

	Gas X	Gas Y
A	Lime water turns chalky <i>Air kapur menjadi keruh</i>	Red litmus paper turns blue <i>Kertas litmus merah bertukar menjadi biru</i>
B	A glowing wooden splinter is ignited <i>Kayu uji berbara menyala</i>	A pop sound is produced with a lighted splinter <i>Bunyi pop dihasilkan dengan kayu uji menyala</i>
C	A glowing wooden splinter is ignited <i>Kayu uji berbara menyala</i>	Lime water turns chalky <i>Air kapur menjadi keruh</i>
D	A lighted splinter is put out <i>Kayu uji menyala padam</i>	A glowing wooden splinter is ignited <i>Kayu uji berbara menyala</i>

- 21 Diagram 11 shows a water treatment plant. Substances X, Y and Z are added into the water.
Rajah 11 menunjukkan satu loji rawatan air. Bahan X, Y dan Z ditambahkan ke dalam air.

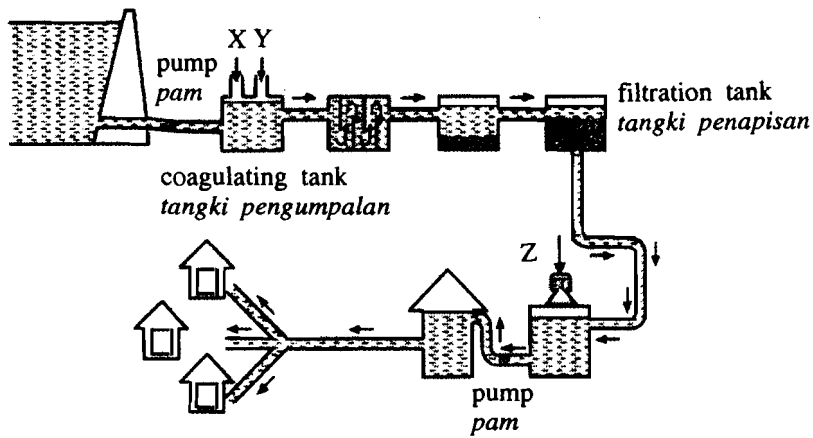


Diagram 11
Rajah 11

What are substances X, Y and Z?
Apakah bahan X, Y dan Z?

	X	Y	Z
A	Alum <i>Alum</i>	Slaked lime <i>Kapur mati</i>	Chlorine <i>Klorin</i>
B	Chlorine <i>Klorin</i>	Alum <i>Alum</i>	Slaked lime <i>Kapur mati</i>
C	Lime water <i>Air kapur</i>	Alum <i>Alum</i>	Chlorine <i>Klorin</i>
D	Slaked lime <i>Kapur mati</i>	Chlorine <i>Klorin</i>	Alum <i>Alum</i>

22 Diagram 12 shows a plunger which is used to clear blocked sink-pipe.

Rajah 12 menunjukkan satu penyedut getah yang digunakan untuk membersihkan sinki tersumbat.

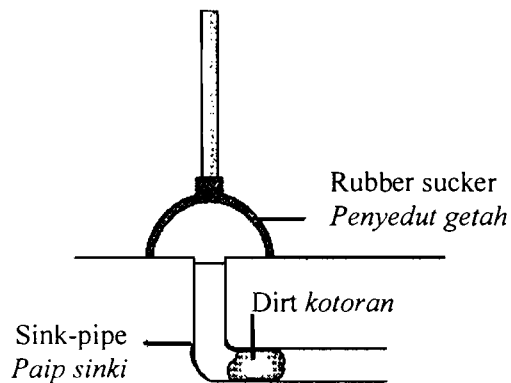


Diagram 12
Rajah 12

Which of the following statement is true?

Antara berikut pernyataan manakah yang benar?

- A When the plunger is pushed downwards, air pressure inside the rubber sucker decreases.
Apabila pelekap ditekan ke bawah, tekanan udara di dalam penyedut getah berkurang.
- B When the plunger is pushed downwards, volume of air inside the rubber sucker increases.
Apabila pelekap ditekan ke bawah, isipadu udara di dalam penyedut getah meningkat.
- C When the plunger is pulled upwards, air pressure inside the rubber sucker decreases.
Apabila pelekap ditarik ke atas, tekanan udara di dalam penyedut getah berkurang.
- D When the plunger is pulled upwards, volume of air inside the rubber sucker is decreases
Apabila pelekap ditarik ke atas, isipadu udara di dalam penyedut getah berkurang.

23. Diagram 13 shows the model of a spring balance.
Rajah 13 menunjukkan satu model neraca spring.

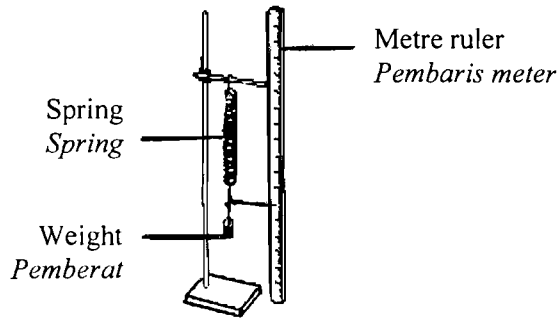


Diagram 13
Rajah 13

Which of the following pair shows the correct relationship between the magnitude of the force and the extension of the spring?

Antara berikut pasangan yang manakah benar tentang hubungan antara magnitud daya dengan pemanjangan spring?

	Magnitude of force <i>Magnitud daya</i>	Extension of spring <i>Pemanjangan spring</i>
A	Increases <i>Bertambah</i>	Decreases <i>Berkurang</i>
B	Increases <i>Bertambah</i>	Increases <i>Bertambah</i>
C	Decreases <i>Berkurang</i>	Increases <i>Bertambah</i>
D	Decreases <i>Berkurang</i>	Does not change <i>Tidak berubah</i>

24. Diagram 14 shows a boy climbing up a wall.
Rajah menunjukkan seorang budak lelaki yang sedang memanjat dinding.

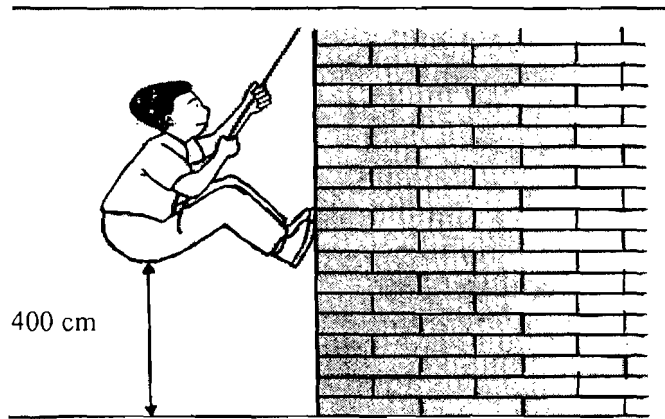


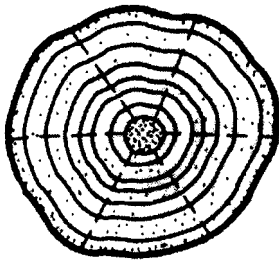
Diagram 14
Rajah 14

The boy manages to climb 400 cm in 8 seconds. If the power of the boy is 6 W, calculate the body weight of the boy.

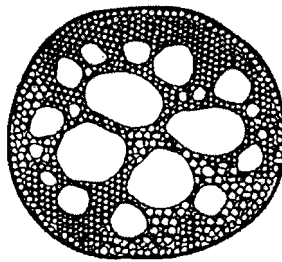
Budak lelaki itu dapat memanjat setinggi 400 cm dalam masa 8 s. Jika kuasa budak itu ialah 6 W, kirakan berat badan budak itu.

- A 3N
- B 8N
- C 10N
- D 12N

- 25 Diagram 15 shows the cross section of stems of plant X and Y.
Rajah 15 menunjukkan keratan rentas batang bagi tumbuhan X dan Y.



Plant X
Tumbuhan X



Plant Y
Tumbuhan Y

Diagram 15
Rajah 15

Which of the following is true about plant X and Y ?
Berikut yang benar tentang tumbuhan X dan Y?

	Plant X <i>Tumbuhan X</i>	Plant Y <i>Tumbuhan Y</i>
A	Durian tree <i>Pokok durian</i>	Bamboo tree <i>Pokok buluh</i>
B	Mango tree <i>Pokok mempelam</i>	Water lily <i>Teratai</i>
C	Angsana tree <i>Pokok angsana</i>	Maize plant <i>Pokok jagung</i>
D	Mangrove tree <i>Pokok bakau</i>	Papaya tree <i>Pokok betik</i>

- 26 The tools below are designed based on a certain principle of stability.
Alatan berikut direkabentuk berdasarkan prinsip kestabilan yang tertentu.

- Bunsen burner
Penunu Bunsen
- Retort stand
Kaki retort
- Tripod stand
Tungku kaki tiga

Which of the following use the same principle of stability with the above tools ?

Berikut yang manakah menggunakan prinsip kestabilan yang sama dengan alatan di atas?

- A An empty bottle is filled with water
Mengisi botol kosong dengan air
- B The engine is placed at the bottom of a van
Enjin van dipasang di bahagian bawah
- C The passengers in a boat are advised to sit down
Penumpang dalam kapal dinasihatkan supaya duduk
- D A children bicycle is equipped with additional back wheels
Basikal kanak-kanak dipasang dengan roda tambahan di belakang
- 27 Diagram 16 shows a wooden plank in horizontal position.
Rajah 16 menunjukkan sekeping papan kayu dalam keadaan mengufuk.

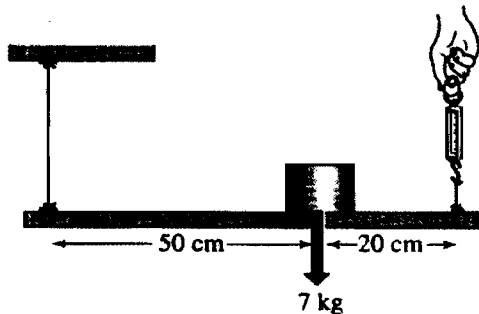


Diagram 16
Rajah 16

If a load of mass 7 kg is placed on it, what should be the reading of the spring balance to keep the lever in equilibrium ?

Jika sesuatu beban dengan jisim 7 kg diletakkan di atasnya, apakah bacaan neraca spring yang sepatutnya untuk mengekalkan keseimbangan tuas itu?

- A 20 N
- B 30 N
- C 40 N
- D 50 N

- 28 The following are the stages in the transport of oxygen in human body.
Berikut ialah peringkat-peringkat dalam pengangkutan oksigen dalam badan manusia.

P – oxygen diffuses through the capillary wall
oksigen meresap melalui dinding kapilari

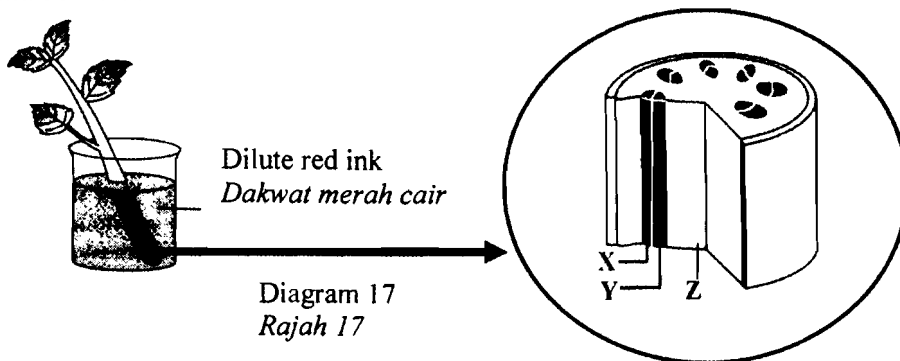
Q – oxyhaemoglobin breaks down
oksihemoglobin terurai

R – oxygen diffuses through the alveolar wall
oksigen meresap melalui dinding alveolus

S – oxygen combines with haemoglobin
oksigen berpadu dengan hemoglobin

Which of the following shows the correct sequence of the transport of oxygen in human body?
Berikut yang manakah benar tentang pengangkutan oksigen dalam badan manusia?

- A R → P → Q → S
B R → S → Q → P
C P → S → Q → P
D P → Q → S → P
- 29 Diagram 17 shows a stem cutting dipped in a dilute red ink for 30 minutes.
Rajah 17 menunjukkan satu keratan batang pokok yang direndamkan dalam dakwat merah cair selama 30 minit.



Which part of the stem will be stained red?
Bahagian batang yang manakah akan ditanda merah?

- A Part Y
Bahagian Y
B Part X
Bahagian X
C Part Z
Bahagian Z
D Parts X and Y
Bahagian X dan Y

- 30 Diagram 18 shows parts of a plant where solid wastes are usually deposited
Rajah 18 menunjukkan bahagian-bahagian pokok yang menyimpan bahan buangan berbentuk pepejal.

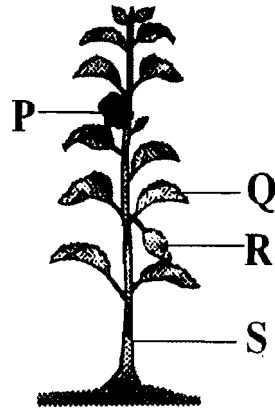


Diagram 18
Rajah 18

Which of the following is correctly matched?
Antara berikut pasangan yang manakah benar?

	Waste product <i>Hasil buangan</i>	Part of plant where it is deposited <i>Bahagian tumbuhan ia ditanap</i>
A	Latex <i>Getah</i>	P
B	Resin <i>Rasin</i>	Q
C	Gum <i>Gam</i>	R
D	Quinine <i>Kuinin</i>	S

- 31 What is the role of sperms in human reproduction?
Apakah peranan sperma dalam pembiakan manusia?
- A To swim towards the ovary
Untuk berenang ke arah ovari
- B To fertilise an ovum
Untuk mensenyawakan ovum
- C To stay alive for 3 days
Untuk hidup selama 3 hari
- D To maintain the body temperature less than 35° C
Untuk mengekalkan suhu badan kurang daripada 35° C

- 32 Diagram 19 shows the cross-section of the male and female flower of papaya plant.
Rajah 19 menunjukkan keratan rentas bunga jantan dan bunga betina pokok papaya.

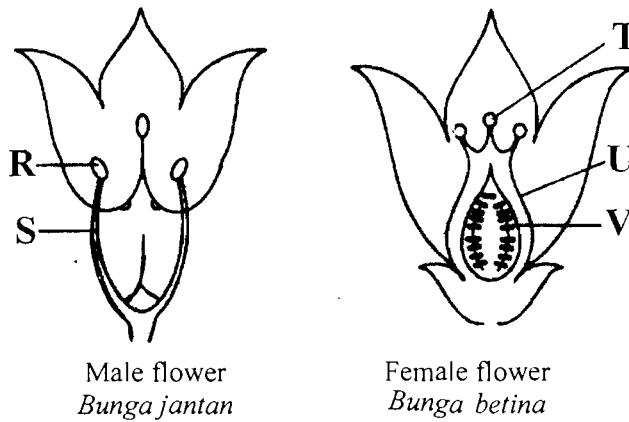
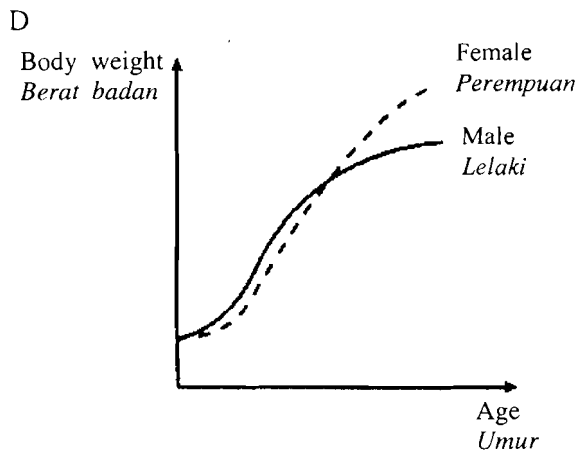
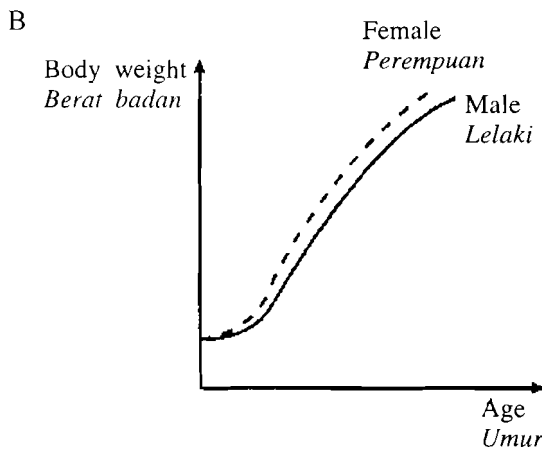
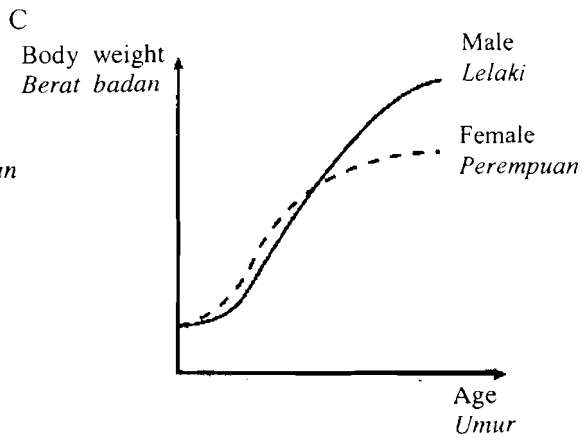
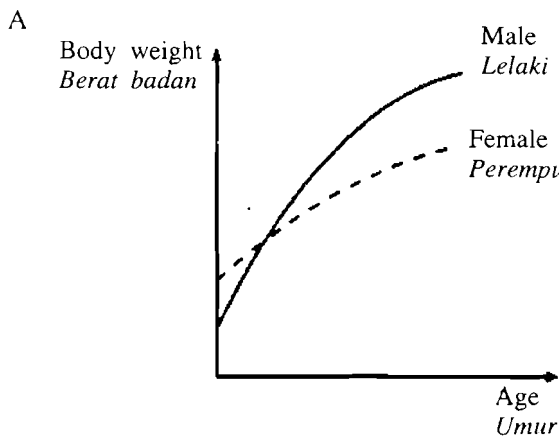


Diagram 19
Rajah 19

Pollination is said to have occurred when pollen grains are transferred
Pendebungaan dikatakan telah berlaku apabila butir debunga dipindahkan

- A from R to V
dari R ke V
 B from T to R
dari T ke R
 C from R to T
dari R ke T
 D from R to T to V
dari R ke T ke V

33 Which of the following graph shows the correct growth curves of male and female?
Antara berikut graf yang manakah menunjukkan lengkung pertumbuhan lelaki dan perempuan yang betul?



- 34 Diagram 20 shows the formation processes of calcium oxide and calcium hydroxide.
Rajah 20 menunjukkan proses-proses pembentukan kalsium oksida dan kalsium hidroksida.

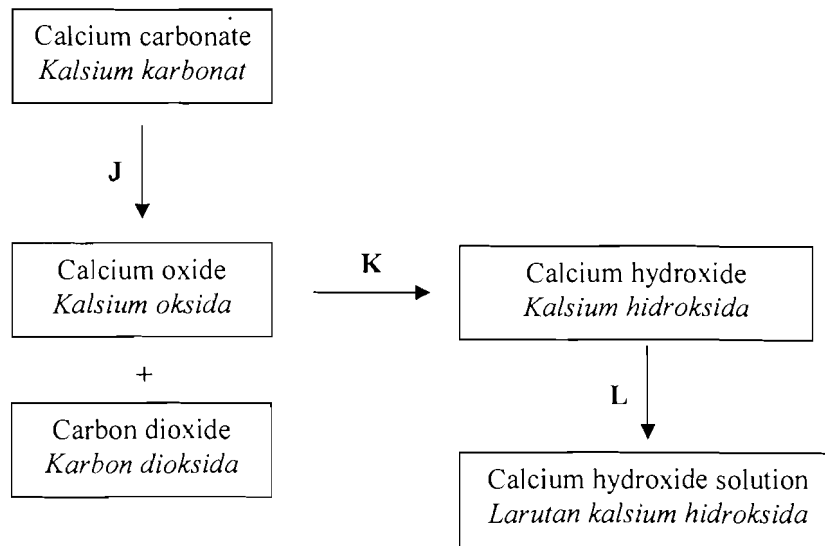


Diagram 20
Rajah 20

- Which of the following represents processes J, K and L?
Antara berikut yang manakah mewakili proses-proses J, K dan L?

	Process J <i>Proses J</i>	Process K <i>Proses K</i>	Process L <i>Proses L</i>
A	Water is added <i>Air ditambah</i>	Heating <i>Pemanasan</i>	Dissolved in water <i>Dilarutkan dalam air</i>
B	Heating <i>Pemanasan</i>	Water is added <i>Air ditambah</i>	Dissolved in water <i>Dilarutkan dalam air</i>
C	Dissolved in water <i>Dilarutkan dalam air</i>	Water is added <i>Air ditambah</i>	Heating <i>Pemanasan</i>
D	Water is added <i>Air ditambah</i>	Dissolved in water <i>Dilarutkan dalam air</i>	Heating <i>Pemanasan</i>

- 35 Diagram 21 shows a complete electric circuit.
Rajah 21 menunjukkan satu litar elektrik yang lengkap.

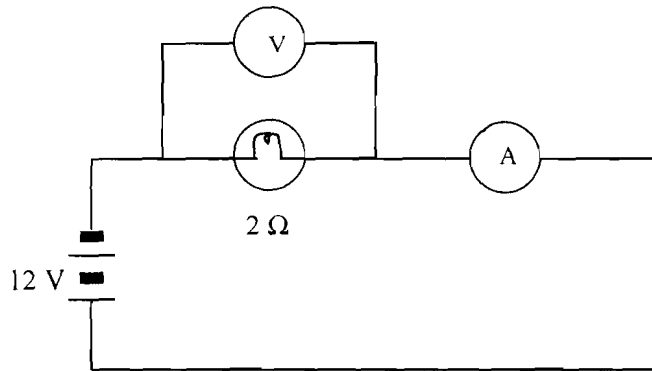


Diagram 21
Rajah 21

- Which of the following observation is correct?
Antara berikut pemerhatian yang manakah yang betul?

	Ammeter reading / A <i>Bacaan ammeter / A</i>	Voltmeter reading / V <i>Bacaan voltmeter / V</i>
A	6	12
B	3	12
C	2	6
D	12	2

- 36 Diagram 22 shows two compasses placed near a straight wire carrying electric current.
Rajah 22 menunjukkan dua buah kompas diletakkan berdekatan satu wayar lurus yang membawa arus elektrik.

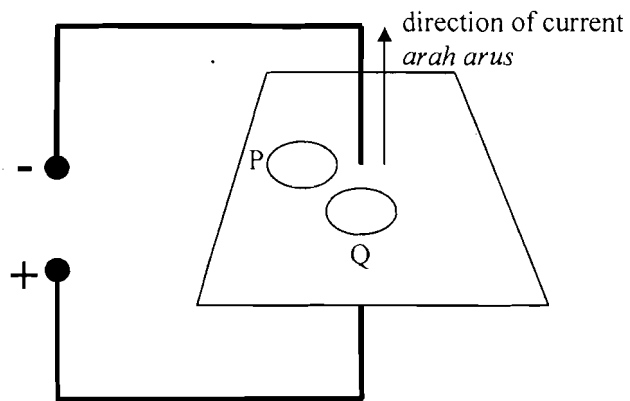


Diagram 22
Rajah 22

Which of the following shows the correct directions of compasses P and Q?
Antara berikut yang manakah menunjukkan dengan betul arah kompas P and Q?

	P	Q
A		
B		
C		
D		

37 Diagram 23 shows a simple transformer.

Rajah 23 menunjukkan satu transformer ringkas.

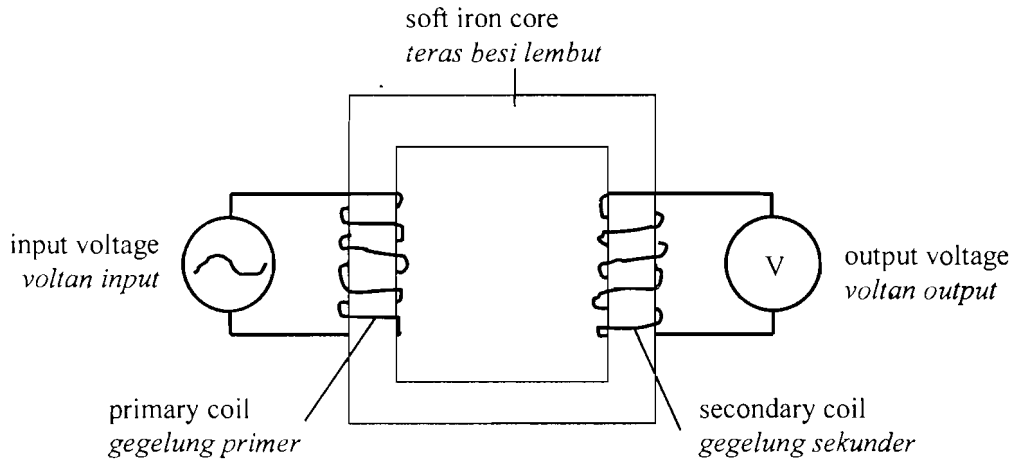


Diagram 23
Rajah 23

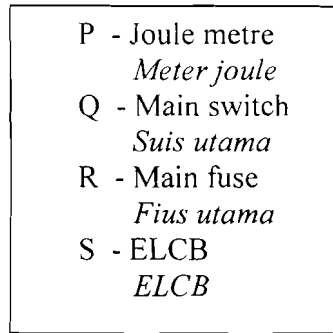
Which of the following will give the highest output voltage?

Antara berikut yang manakah akan memberi voltan output yang paling tinggi?

	Number of turns <i>Bilangan lilitan</i>	
	Primary coil <i>Gegelung primer</i>	Secondary coil <i>Gegelung sekunder</i>
A	100	500
B	50	400
C	100	50
D	200	400

38 Diagram 24 shows four components used in the wiring system in home.

Rajah 24 menunjukkan empat komponen yang digunakan dalam sistem pendawaian di rumah.



Which of the following shows the right sequence of arranging the components in the home wiring system?

Antara berikut yang manakah menunjukkan urutan komponen tersebut yang betul dalam sistem pendawaian di rumah?

- A P → Q → S → R
- B P → Q → R → S
- C R → P → Q → S
- D Q → R → P → S

39 Remote sensing is a technique used to gather information about object or phenomenon from a far distance.

Penderiaan jauh merupakan satu teknik untuk mengumpul maklumat tentang objek atau fenomena dari jarak jauh.

Which of the following is one of the contributions of remote sensing?

Antara berikut yang manakah merupakan salah satu sumbangan penderiaan jarak jauh.

- A Repairing satellite
Membaik pulih satelit
- B Natural disasters
Bencana alam
- C Detect the location of space station
Mengesan lokasi stesyen angkasa lepas
- D Detect the activities of astronaut in space station
Mengesan aktiviti astronaut di stesyen angkasa

40 The following statements refer to an astronomer who has vast contributions in the field of astronomy.

Pernyataan berikut merujuk kepada seorang ahli astronomi yang banyak sumbangan dalam bidang astronomi.

- Planets revolved in their own orbits around the Sun
Planet berputar mengelilingi Matahari dalam orbit masing-masing
- Able to predict the position of a planet accurately by using mathematical formulae
Boleh meramal kedudukan planet berdasarkan rumus matematik
- Known as the “father of modern of astronomy”
Dikenali sebagai “bapa astronomi moden”

The astronomer is

Ahli astronomi tersebut ialah

- A Aristotle
- B Galileo Galilei
- C Sir Isaac Newton
- D Nicholas Copernicus

END OF QUESTION PAPER

KERTAS SOALAN TAMAT

PEPERIKSAAN PERCUBAAN PMR 2008

MARK SCHEME

SCIENCE

KERTAS 1

55/1

1	C	11	A	21	A	31	B
2	B	12	D	22	C	32	C
3	A	13	B	23	B	33	C
4	C	14	D	24	D	34	B
5	A	15	C	25	B	35	A
6	D	16	D	26	D	36	D
7	B	17	A	27	D	37	B
8	D	18	D	28	C	38	C
9	C	19	B	29	A	39	B
10	A	20	B	30	D	40	D